

## **Beginn 2019**

Die nächste Ausbildungsgruppe startet am Januar 2019.

### **Dauer**

Die Ausbildung umfasst 14 Wochenenden. Beginn jeweils freitags 16 Uhr und Ende sonntags gegen 16 Uhr.

### **Daten**

Die Termine in 2019:

11. - 13. Januar, Beginn der Ausbildung

15. - 17. März

17. - 19. Mai

02. - 04. August

11. - 13. Oktober

06. - 08. Dezember

Die Termine 2020 werden mit der Gruppe zu Beginn der Ausbildung besprochen.

### **Ort**

Seminarhaus des Heinrich Schwab Instituts e.V.

Eglofstal 44

D-88260 Argenbühl

### **Kosten**

3800,- EUR / 4400,- CHF, Ratenzahlung ist möglich. Bei

Anmeldung bis 31. Oktober 2018 3400,- EUR / 3900,-

CHF

### **Weitere Informationen**

[www.gestaltvision.ch](http://www.gestaltvision.ch)

[www.energetisches-familienstellen.ch](http://www.energetisches-familienstellen.ch)

<https://youtu.be/A9ABmN15LNQ> (Video zur Ausbildung)



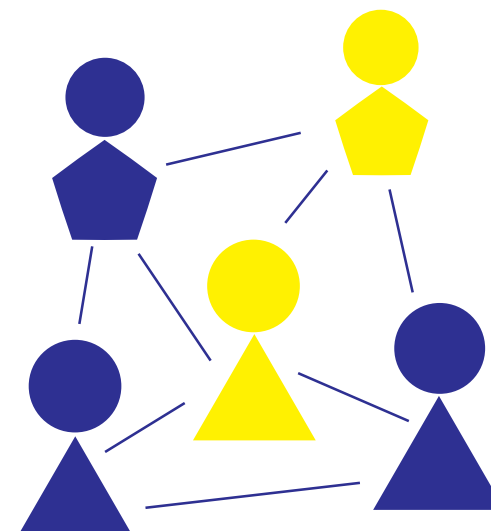
Santosh Ralph Nusscholz  
Dipl. SozialFR & Gestaltcoach

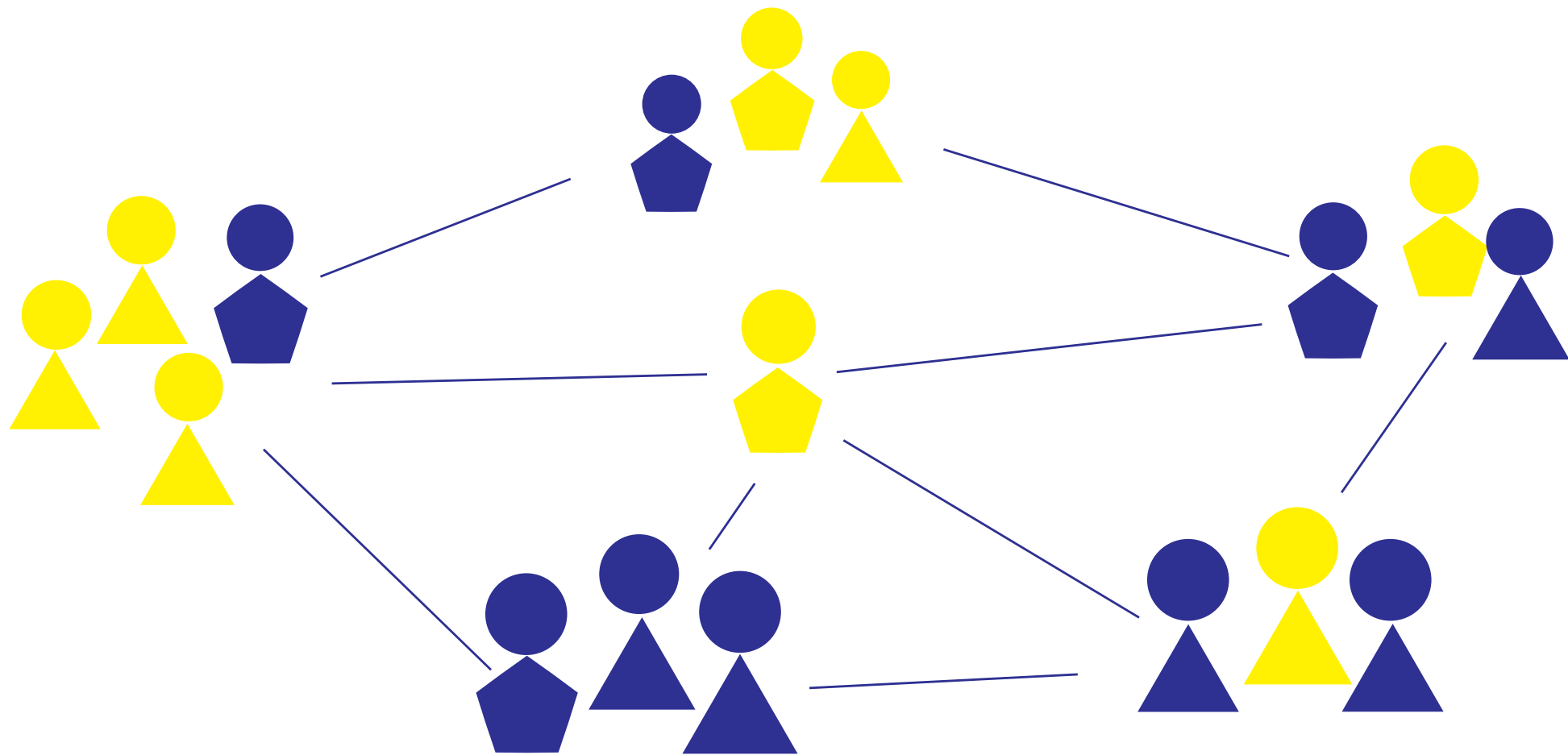
Praxisgemeinschaft Herisau  
Gossauerstrasse 108  
CH-9100 Herisau  
[office@gestaltvision.ch](mailto:office@gestaltvision.ch)

Energetische Aufstellungen, Familienstellen, Bewusstseinsarbeiten, Kriya-Yoga, Paarcoachings und Einzelsitzungen finden regelmässig an verschiedenen Orten statt. Die Ausbildung legt ihren Schwerpunkt auf intensive Selbsterfahrungseinheiten.

## **2-jährige Ausbildung**

## **Energetisches Familienstellen**





### ***Inhalt***

- Erarbeitung der Grundlagen energetischer und systemischer Stellarbeit, der Phänomenologie und der humanistischen Psychologie
- Erlernen der Arbeiten auf Metaebene
- Befreiung von eigenen Blockaden und Themen
- Arbeiten an Schattenanteilen zur holistischen Heilung
- Energetisches und systemisches Arbeiten
- Reflexion des Lernprozesses der pers. Entwicklung
- Erarbeitung der Theorie des therapeutischen Prozesses
- Erarbeitung der Konzepte des Familienstellens
- Meditation, Yoga
- Achtsamkeits- und Bewusstseinsarbeit

### ***Intention***

- Erlernen von energetischen und systemischen Methoden zur Stellarbeit
- Ausbildung intuitiver Fähigkeiten
- Handhabung der Phasen des Beratungsprozesses
- Erkennen und Durcharbeiten von Krisen in der Einzelstell- und Gruppenarbeit
- Unterscheidungsfähigkeit zwischen Wirklichkeit und Wahrnehmung
- Förderung der personalen, sozialen und professionalen Kompetenz
- Stärkung der Selbstverantwortung
- Demut und Wissen der göttlichen Ordnung
- Arbeiten auf Metaebene
- Stärkung der Empathie

### ***Ziel***

Mit Hilfe des energetischen Familienstellens Prozesse in Einzel- und Gruppenarbeiten darzustellen und zu gestalten, die für die verschiedenen Prozesse förderlich, ressourcen- und lösungsorientiert sind und immer auf eine heilende Bewegung hinsteuern.

Dabei den Klienten respektvoll und klar führen, damit er in Kontakt mit seiner Seele, wieder seinen ihm ureigenen Weg (Seelenplan) erfüllen und sich als Mensch sehen, lieben und anerkennen kann.